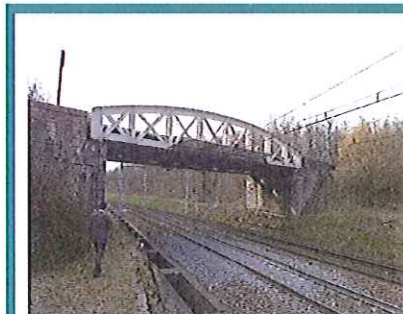


Inspection Détaillée Exceptionnelle

Pont Saut de Mouton de la LGV Rhin Rhône



Maître d'ouvrage :

Réseau Ferré de France

Service gestionnaire :

SNCF Région de Dijon

Entreprises :

DIADES

Années :

Etudes : 2011

Travaux : 2011

Caractéristiques principales :

Pont Rail à poutrelles latérales métalliques

Travée : 1

Longueur : 20 m

Contexte

Dans le cadre des futurs travaux d'équipement ferroviaire de la LGV Rhin-Rhône Branche Est, tronçon A 2^{ème} phase, il est envisagé d'utiliser la voie franchissant la ligne ferroviaire Dijon-Dole afin d'effectuer des approvisionnements routiers.

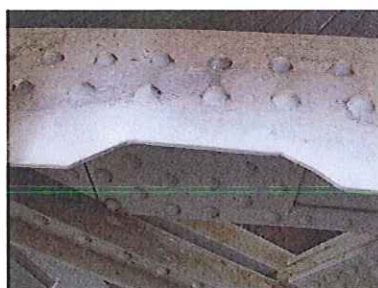
L'ouvrage permettant ce franchissement est situé à Villers les Pots. C'est un pont rail à poutrelles latérales métalliques d'une longueur de 20 m. La construction de cet ouvrage date de 1886. Toutes les parties métalliques sont en fer puddlé, elles reposent sur deux culées en maçonnerie de moellons.

L'ouvrage n'est plus en service actuellement et une partie des voies a été déposée.

Mission de DIADES

DIADES a effectué une mission d'inspection détaillée exceptionnelle permettant :

- de constater l'état actuel de l'ouvrage après une longue période de non exploitation,
- de vérifier la faisabilité du projet, en détaillant l'aménagement à réaliser,
- d'énoncer les travaux à mettre en œuvre pour la remise en état structurel de l'ouvrage,
- la réalisation de prélèvements (peinture et acier) afin de vérifier la présence de plomb dans les anciens complexes anticorrosion, d'amiante ainsi que les caractéristiques mécaniques de l'acier composant la structure.



diadès

Immeuble le Crystallin

CS 20087

191/193 cours Lafayette

69458 LYON cedex 06

Tél : 04.27.85.49.80

Fax : 04.27.85.49.81

Mail : diades.lyon@diades.fr

www.diades.fr

OPOiBi
L'INGÉNIERIE QUALIFIÉE
N° 13 08 2594

