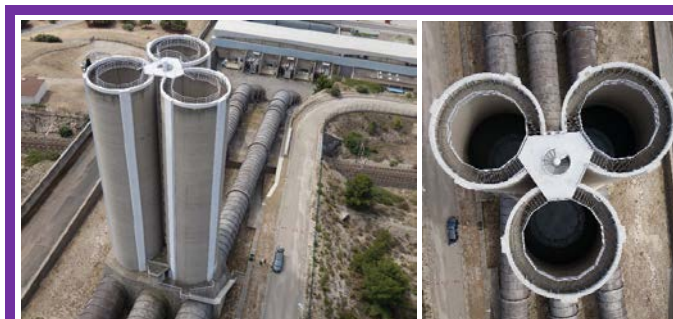


## Inspection détaillée des parements des Cheminées de la Centrale EDF de ST Chamas


**Maître d'ouvrage :**

EDF

**Service gestionnaire :**

EDF – CIH Marseille

**Entreprises :**

DIADES

**Années :**

2016

**Caractéristiques principales :**

Cheminées d'équilibre en béton précontraint

Hauteur au-dessus du terrain naturel : 37,00 m

Diamètre : 8 m

**diadès**

ZAC Le Griffon  
7, Chemin des Gorges de Cabriès  
13127 VITROLLES  
Tél : 04.42.12.41.30  
Fax : 04.42.12.41.39  
Mail : diades.aix@diades.fr  
www.diades.fr


**Contexte**

L'inspection intérieure et extérieure des cheminées d'équilibre de l'usine de Saint-Chamas a été réalisée durant la vidange de l'été 2016, ainsi que le relevé des défauts de tout le génie civil.

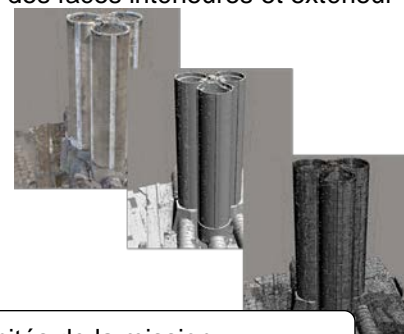
L'objectif était double :

- réaliser un diagnostic du génie civil par drone à l'intérieur d'une cheminée ;
- disposer d'un "point zéro" pour le suivi du vieillissement de l'ouvrage.

**Mission de DIADES**

Les cheminées d'équilibre étaient en eau lors de l'inspection extérieure afin de pouvoir détecter d'éventuelles fuites. Elles furent par la suite vidangées pour inspecter le parement intérieur.

Nous avons réalisé une modélisation tridimensionnelle intégrale des faces intérieure et extérieur


**Spécificités de la mission**

Les conditions d'acquisition ont été méticuleusement étudiées, la luminosité ambiante était réglée de façon optimum grâce à l'éclairage d'appoint dimensionné à cet effet.



Accélération



Passage du vent

Lors des vols sur les parements extérieurs des cheminées, nous avons été confrontés en plus des conditions météorologiques générales, à des phénomènes d'accélération et de turbulence à l'axe de l'escalier entre chacune des cheminées.